

◆麻生専門学校グループ presents

TGC KUMAMOTO 2024

by TOKYO GIRLS COLLECTION

弊社はパートナーとして協賛しています

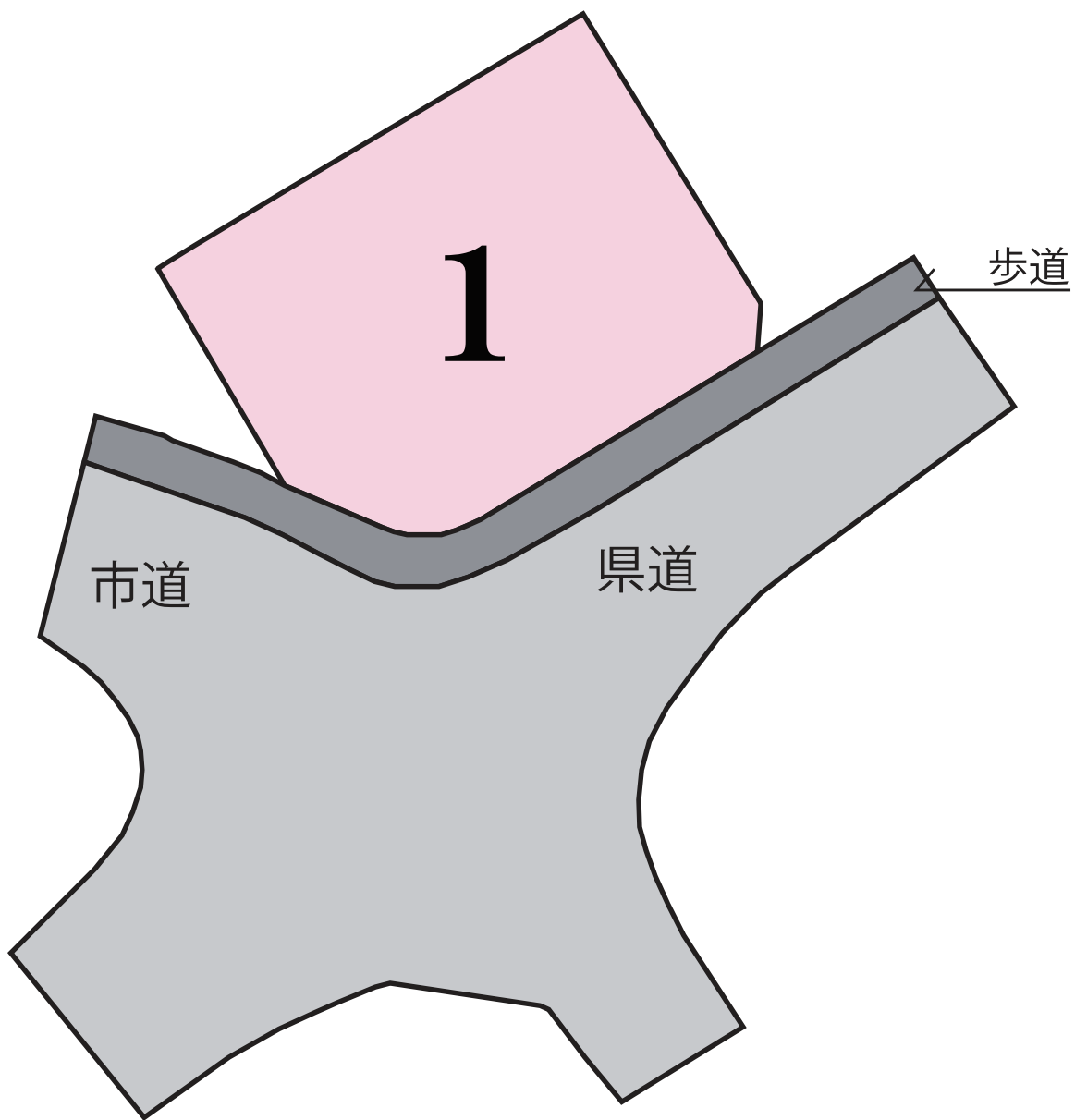
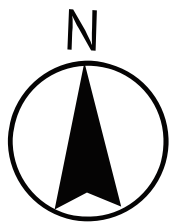
合志市豊岡 事業用地

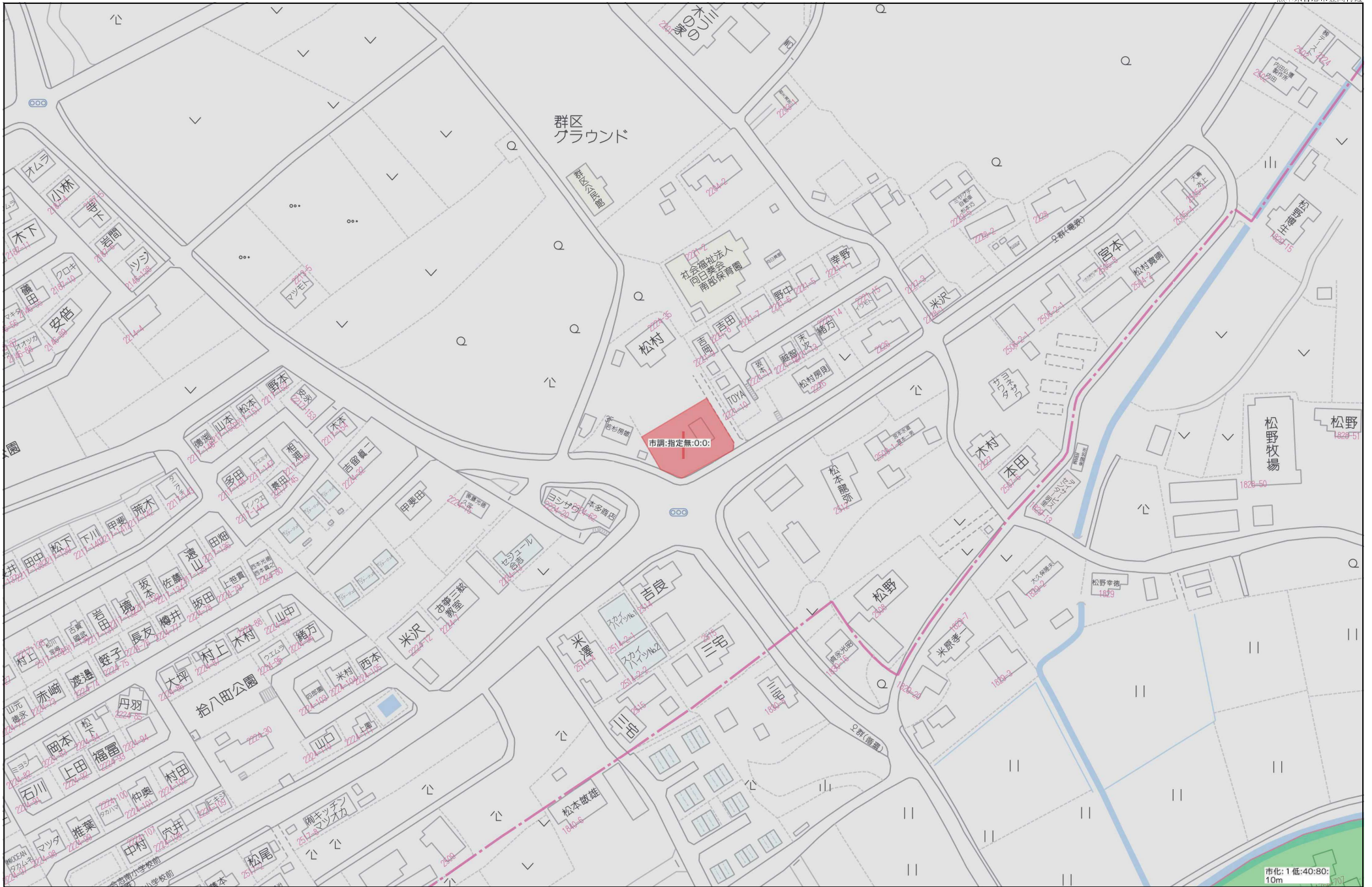
【クリニックなどに最適！】

所在地	合志市豊岡2224-2付近【ナビ検索】			売買代金	¥57,997,500
区域区分	市街化調整区域			土地面積	766.94㎡(232.00坪)
用途地域	無指定			仲介手数料	売買代金×3%+6万円×1.1(税)
接道	南側県道・西側市道 幅員20.7・19.2m			備考	※必要経費:仲介手数料、水道加入金、受益者負担金 開発費用(市街化調整区域の為、開発許可、開発費用、 外壁の施工が必要) ※水道加入金(口径数により変動 別紙参照) ※受益者負担金(㎡×330円) ※建築条件なし
交通	【バス】群 徒歩約3分				
建ぺい率	70%	容積率	200%	熊本県知事(1)第5535号 株式会社 MR不動産 〒862-0951 熊本市中央区上水前寺1丁目1-31 ↑ホームページ分譲地情報検索♪Instagram→【mr_fudousan】 TEL:096-284-1286 FAX:096-284-1285 ☆MRhill'sシリーズは、弊社が土地の仕入れ→造成→マーケティング→ 価格設定→売買契約決済まで一貫してワンストップでコンサルティングを行ってます 売買物件募集中！スピーディーに売却致します。 査定無料！また、ほしい土地を買い付けに行きます。ご相談下さい。 当社から得た情報をもとに、当該物件の売主または関係者へ接触することを厳禁とします。 なお、接触を確認した場合、その内容次第で損害賠償請求等の法的手段を講じます。	
地目	宅地	引渡時期	相談		
上水	前面	下水	前面		
小学校	合志南小	中学校	合志中		
広告有効期	令和6年6月30日	取引形態	専任		

担当(池松) 携帯:090-8419-2719







水道加入金について

水道加入金は新しく水道を引き込む場合などに、そのメーターの口径に応じて支払っていただくものです。

水道局では、日常生活に必要な水をお客さまに安定して供給するため、常に水道施設の整備・更新・設備拡充などを行なっています。これは、現在水を使用している皆様をはじめ、将来利用される皆様のためでもあります。そこでこの水道施設の整備などにかかる費用を、新しく水道を利用される方々に一部負担していただくものが加入金となります。

メーターの口径毎の加入金の額は下表のとおりです。

※消費税法改正により令和元年(2019年)10月1日より右の額に変更となります。

メーターの 口径	2019年9月30日までの 加入金の額 (消費税込)	2019年10月1以降の 加入金の額 (消費税込)
13mm	86,400円	88,000円
20mm	151,200円	154,000円
25mm	237,600円	242,000円
30mm	324,000円	330,000円
40mm	648,000円	660,000円
50mm	1,296,000円	1,320,000円
75mm	3,240,000円	3,300,000円
100mm	6,480,000円	6,600,000円

設計審査・しゅん工検査手数料について

設計審査手数料

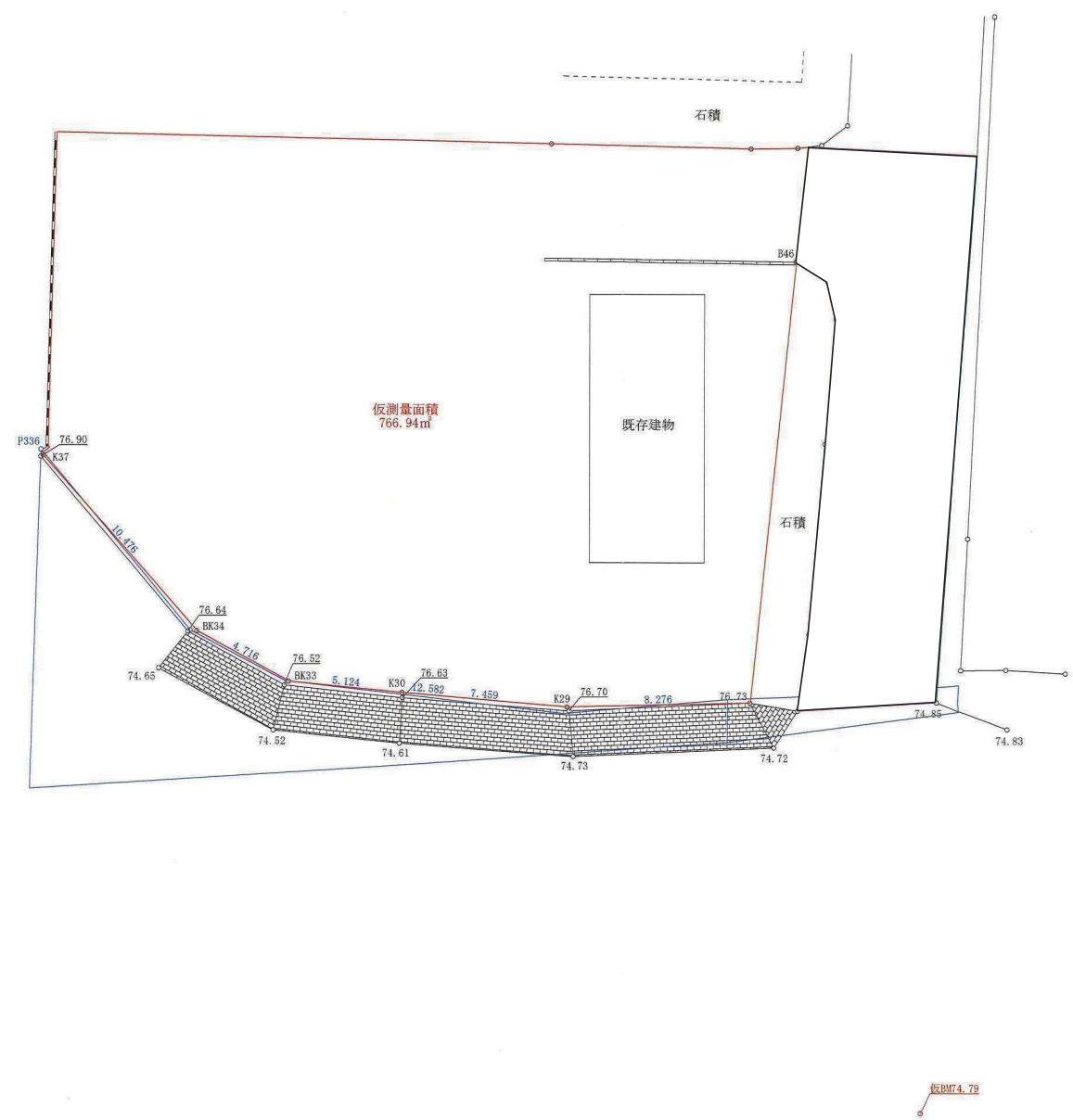
指定給水装置工事事業者から提出された申請書類の設計などについて審査を行います。この設計審査にかかる手数料です。

しゅん工検査手数料

工事完了後、水道局では提出された申請書類の設計どおりに工事が施工されているかなどの検査を行います。この検査にかかる手数料です。

手数料の額 ※手数料には消費税はかかりません。

設計審査手数料	1,000円
しゅん工検査手数料	2,000円



※境界立会は未済です。
立会の結果、境界・面積等が変更になる
場合がありますので、ご了承下さい。

BM74.79